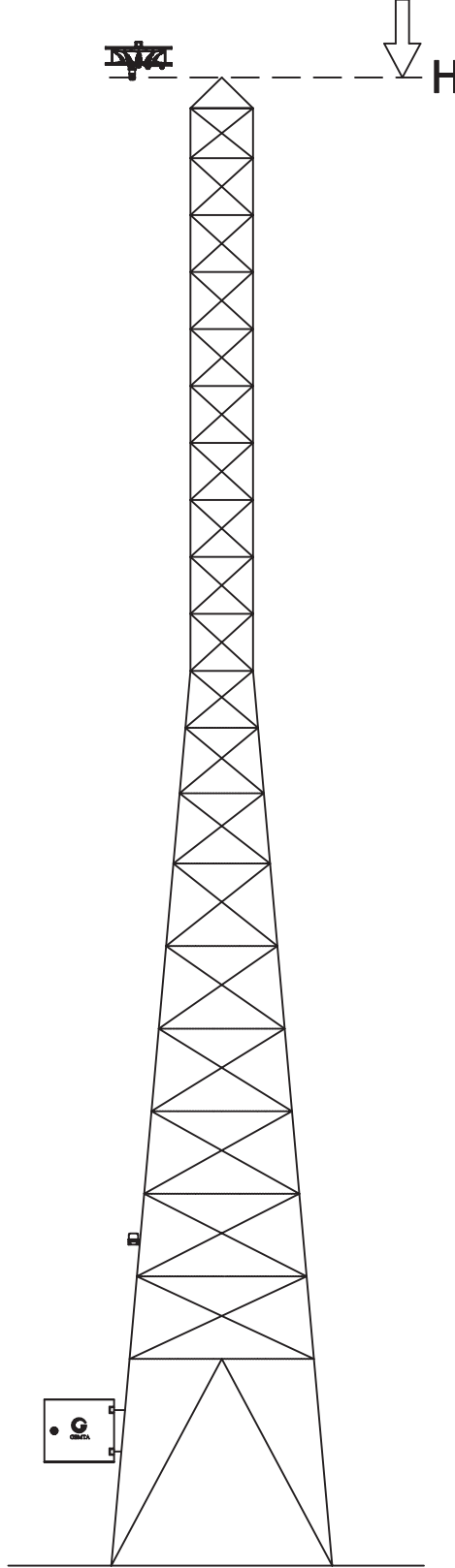


HAVA TAŞITLARI IŞIKLI İKAZ SİSTEMLERİ ORTA YOĞUNLUKLU SİSTEMLER



GUIS-02Ma (AC-DC Beslemeli, Tekli İkaz Lambası+Kontrol Kutusu)

ICAO Tip B
ICAO Tip C
(Orta Yoğunluk)



HAVA TAŞITLARI IŞIKLI
İKAZ SİSTEMLERİ



HAVA TAŞITLARI IŞIKLI İKAZ SİSTEMLERİ ORTA YOĞUNLUKLU SİSTEMLER

GUIS-02Ma (AC-DC Beslemeli, Tekli İkaz Lambası+Kontrol Kutusu)

GENEL ÖZELLİKLER: GEMTA Hava Taşıtları Işıklı İkaz Sistemleri, yeryüzünde hava taşıtları için tehlikeli olabilecek yüksek noktalarda kullanılmak üzere tasarlanmış ve üretilen sistemlerdir. Sistem, 1 adet tek lambalı armatür ve 1 adet kontrol kutusundan oluşmaktadır. Havanın kararmasıyla beraber sistem fotosel kontrollü olarak otomatik devreye girer, havanın aydınlanması ile otomatik devreden çıkar. Kontrol kutusunda bulunan fotosel röle "el" konumuna alındığında gece-gündüz sürekli çalışması sağlanır. Sistemin ilk kurulumunda fonksiyonellik testlerinin bu şekilde yapılması gerekmektedir.

Hata Uyarılı Sistem: Bu seçenekte kullanıcı, sistemin çalışmasını, sistemin kurulu olduğu yerden daha uzak mesafelerde kontrol edebilmektedir. Kullanıcı sistem üzerinde bulunan hata uyarı çıkışlarını (COM:Ortak - NO:Normalde açık kontak) kullanarak ihbar alacağı ışıklı veya sesli cihazlara bağlamak suretiyle sistemi kurar. Hata anında sistem ihbar göndererek kullanıcıyı uyarır. Bu sayede arızaya kısa sürede müdahale edilmiş olur.

TEKNİK ÖZELLİKLER:

1-Giriş Voltajı ($\pm\%10$)	: 24V DC/48V DC & 220V AC / 230V AC
2-Kullanım Tipi	: Gece
3-Lamba Tipi	: LED (Kırmızı Işık)
4-Işık Yoğunluğu	: Orta Yoğunluk: >2000cd
5-Led Ömrü	: 100.000 saat
6-Çalışma Şekli	: ICAO Tip B: Blinkli ICAO Tip C: Sabit
7-Ortalama Enerji Sarfıyatı	: 55W (220/230V AC) , 40W (24/48V DC)
8-Çalışma Sıcaklığı	: -30°C / 55°C
9-Hata Uyarı Kontakları	: Mevcut

MEKANİK ÖZELLİKLER:

Armatür;

1-Malzeme	: Eloksallı Alüminyum
2-Lamba Koruma Kapağı	: Polikarbonat
3-Civata, Somun, Pul	: Paslanmaz Çelik (inox)
4-Koruma Sınıfı	: IP-66
5-Ölçüler	: Bakınız, şekil-1
6-Ağırlık	: 4 kg

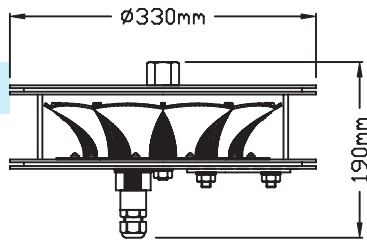
Kontrol Kutusu;

1-Malzeme	: Sac Metal (ST-37)
2-Boya Altı Kaplama	: Elektro Galvaniz
3-Boya	: Ral-7035 Elektrostatik Polyester
4-Civata, Somun, Pul	: Paslanmaz Çelik (inox)
5-Koruma Sınıfı	: IP-65
6-Ölçüler	: Bakınız, şekil-2
7-Kontrol Kutusu Ağırlığı	: 7 kg

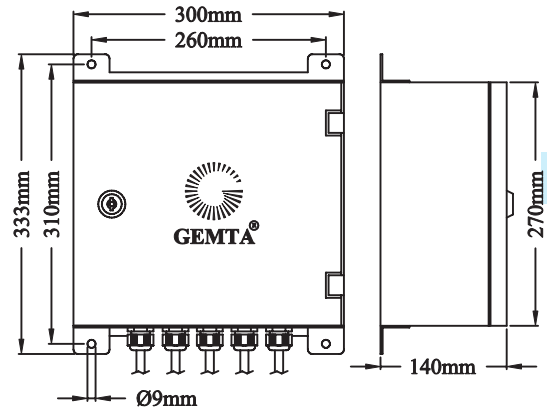
AMBALAJ BİLGİLERİ:

1-Ebatlar	: 360x350x350mm
2-Ağırlık	: 12 kg
3-İçerik	: Armatür, Kontrol Kutusu, Kullanıcı el kitabı
4-Azami istif sayısı	: 5 adet/koli

Şekil-1

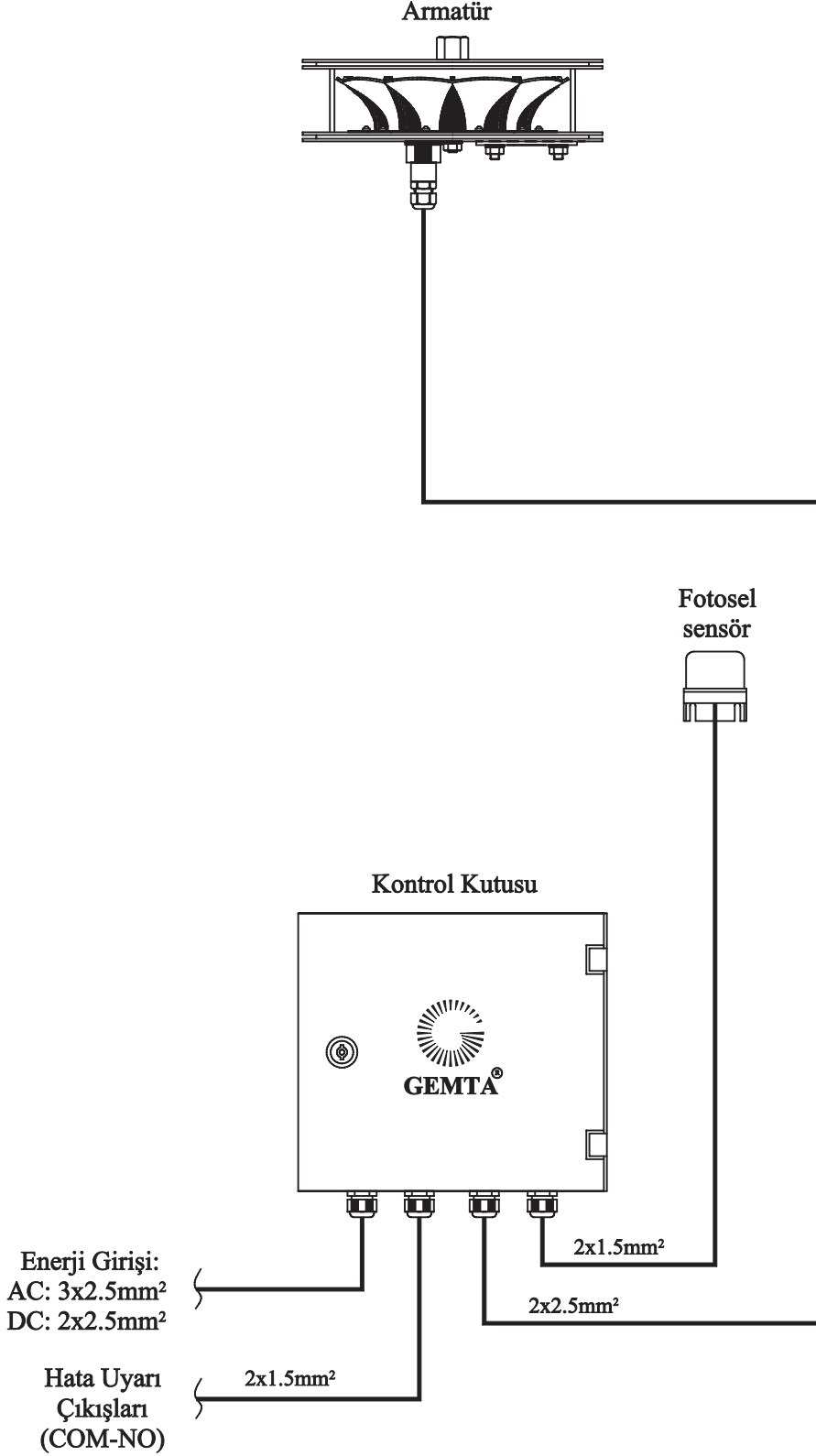


Şekil-2



HAVA TAŞITLARI IŞIKLI İKAZ SİSTEMLERİ ORTA YOĞUNLUKLU SİSTEMLER

GUI5-02Ma (AC-DC Beslemeli, Tekli İkaz Lambası+Kontrol Kutusu)



Şekil-3

ELEKTRİKSEL BAĞLANTI